



# Sisimiut kommune

Pilersaarusiaq

Lokalplan

## C6

Nunataq ataatsimut siunertaqartumik  
atugassaq –akunnittarfimmu–neriniartarfinnut  
Område til fælles formål–hotel–restaurations–  
viksomhed



<b>Imarisai</b>	<b>Qupp.</b>
Nassuraaat	1
Aallaqqaasiut	1
Illoqarfiup ilaanut pilersaarutip imarisaa siunertaalu	1
Pilersaarusionsermut allamut illoqarfiup ilaanut pilersaarutip attuumassuteqarnera	1
Illoqarfiup ilaanut pilersaarutip atuuffii	1
Aalajangersakkat	2
Akuersissutiginerata atsiornera	3
Immikkoortup assinga	

Pilersaarusiaq manna suliarineqarpoq Sisimiut kommuniani  
Teknikimut avatangiisinullu ingerlatsivimmi, marts 1995.

\*\*\*\*\*

<b>Indholdsfortegnelse</b>	<b>Side</b>
Redegørelse	4
Indledning	4
Lokalplanens indhold og formål	4
Lokalplanens forhold til anden planlægning	4
Lokalplanens retsvirkninger	4
Bestemmelser	5
Vedtagelsespåtegning	6
Kortbilag	

Denne Lokalplan er udarbejdet af Sisimiut kommune,  
Teknik- og miljøforvaltningens planlægningsafdeling, marts 1995.

## Nassuiaat

---

### Aallaqqaasiut

Nunaminertanik atuineq pilersaarusiornerlu pillugit Namminersornerullutik Oqartussat nalunaaru-taanni nr. 23-mi novemberip 18-iani 1992-imeersumi aalajangerneqarpoq, kommunalbestyrelsip isumagissagaa kommunimi nunaminertamik atuinissamut pilersaarutit malinneqarnissaat.

Sisimiuni kommunalbestyrelsi taamatut siunertaqarluni kommunip pilersaarusiornera saqqummiussimavaa, illoqarfiup ineriartornissaanut killiussanik imaqartoq, tamatumunnga ilanngullugu inuutissarsuteqarfiit inissiaqarfiillu inissisimaneri, sullissiveqarfiit, nunaminertallu sanaartorfiunngitsut il.il..

Kommunip pilersaarusiornerata killissarititaasut illoqarfiup ilaanut pilersaarutitik immerneqassapput, taakkunani aalajangersarneqassallutik nunaminertat killilimmik atorineqarnissaat - assersuutigalugu illuliassap inissisimaffissaa ilusaalu, aqquserngit, inuinaat aqquaat kiisalu sanaartorfiusussaangitsut agguataarneqarnerat.

Illoqarfiup ilaanut pilersaarusiaq kommunip pilersaarusiaa naapertorlugu suliaavoq, taannali suli naggataasumik akueruneqanngitsaq.

Taamaakkaluartorli illoqarfiup ilaanut pilersaarusiaq atuutilersinnaavoq, illoqarfiup pilersaarusiorneranut massakkut atuupput killissarititaanut naapertuummat.

### Illoqarfiup ilaanut pilersaarutip imarisaa siunertaalu

Illoqarfiup ilaanut pilersaarusiorfiusaq C6, illoqarfiup kangianiittoq, 0,9 ha-tut isorartutigaaq ataatsimoorussatut atugassanngortitaq.

Nunap ilaa tamanna, ataatsimut isigalugu, tamakkivilluni sanaartorfiuvoq, taamaattorli akunnittarfik kujammut kimmud sammerngangani ineeraqarfiusumi quleriinnut sisamanut allineqarsinnaavoq kiisalu nunap ilaani tamaani kitaani illu ataaseq inissinneqarsinnaalluni.

Illoqarfiup ilaanut pilersaarutip taassuma qulakkiissavaa, nunap ilaata tamassuma ataatsimoorussanut atorineqarnissaa kiisalu kissaatigisat mailllugit taamaallaat piorsaasoqarsinnaavoq, nunap ilaata tamassuma atorineqarnissaanut sanaartorfiunissaanullu iluarsiiisutissanik malittarisassiorneratigut.

### Illoqarfiup ilaanut pilersaarutip pilersaarutitut allanut attuumassuteqarnera

Kommunip pilersaarusiorneranut tapiliussap nr. 3-p akuersissutigineqareerneratigut, illoqarfiup ilaanut pilersaarusiaq C6 nunap ilaani tamaani kommunip pilersaarusiorneranut naapertuuppoq. Nunap ilaa C6 ataatsimoorussassanut - akunnittarfimmud - neriniartarfinnullu immikkoortitaavoq.

Nunap ilaa tamanna eqqakkanut kuuffilersugaavoq ukiorlu kaajallallugu imermik pilersugaalluni.

Akunnittarfiup quleriinnik sisamanik allineqarnissaa, pisinnaavoq helikopteritut mittarfeqarfimmi tikikkiartortarfittut killeqarfianut kingunipiloqanngitsumik.

### Illoqarfiup ilaanut pilersaarutip atuuffii

Illoqarfiup ilaanut pilersaarut aalajangersimassunik atuuffeqalissaaq.

Kommunalbestyrelsip illoqarfiup ilaanut pilersaarutitut siunnersuummut akuersissutini tamanut saqqummiutereepagu, illoqarfiup ilaanut pilersaarusiorfiusumi sanaartortoqassanngilaq, allatulluunniit pilersaarusiummut unioqqutitsisumik atorineqassanani.

Illoqarfiup ilaanut pilersaarusiaq kommunalbestyrelsimut naggataasumik akuerineqarpat, ullormiit saqqummiuffiusumit atuutilissaaq, tamatumalu kingorna sananermi imaluunniit allannguutitsinermi malinneqassalluni.

Illoqarfiup ilaanut pilersaarusiaq annikitsunik allannguuteqassappat kommunalbestyrelsip immikkut ittumik akuerisinnavaa, allannguutissalli annertunerussappata, illoqarfiup ilaanut pilersaarusiummik nutaamik suliarinnittoqaaq.

## Aalajangersakkat:

---

### § 1 Pilersaarusiortuup siunertaa.

- 1.1 Illoqarfiup immikkoortortaanut pilersaarusiortnerat siunertaraa:
- qulakkiissallugu nunap ilaata tamassuma ataatsimoorussassanut atorneqarnissaa - akunnittarfimmut - neriniartarfimmullu.
  - Hotel Sisimiut allineqarnissaanut periarfissanik qularnaarissalluni.
  - Nunap ilaani tamaani biilinuut unittarfeqarnissaa qulakkiissallugu.
  - sanaartorfissanut nunaminertanillu atuinissamut iluarsiiisuteqartarnermut malittarisassatigut qulakkiissallugu, Kommunip pilersaarusiortnerani anguniakkat malinneqarnissaat.

### § 2 Pilersaarusiortuup killilernera.

- 2.1 Pilersaarusiortfik nunap assingani takuneqarsinnaasutuut killiierneqarpoq.
- 2.2 Pilersaarusiortfiusoq immikkoortunut marlunnuat agguarneqarpoq nunap assingani takuneqarsinnaasutuut.

### § 3 Immikkoortup sunut atorneqarnissaa.

- 3.1 Immikkoortup ilaa C6.1.
- Nunap ilaa tamanna ataatsimoorussassanut atorneqarsinnaavoq - akunnittarfimmut - neriniartarfimmullu.
- 3.2 Immikkoortup ilaa C6.1.
- Nunap ilaa tamanna illuliorfigineqarsinnaavoq - siammasissunik.

### § 4 Illuliorfigisap annertussusia inissisimaffialu.

- 4.1 Immikkoortup ilaa C6.1
- Hotelli, B-831, ineeraqarfik kujammut-kimmuut sammisoq quleriinnik sisamani allisinnaavaa.
  - Neriniartarfik, B-600, sanaartorfiusinnaasumi avannamut kimmuut allisinnaavoq, illoqarfiup ilaanut pilersaarutip assingani takutinneqartut.
  - Neriniartarfik amerlanerpaamik quleriimmik ataatsimik allineqassaaq.
  - Illup naqqa taamaallaat sananeqarsinnaavoq nunap pissusaa malillugu periarfissaqarpat.
- 4.2 Immikkoortup ilaa C6.2
- B-380 annerpaamik sanaartorfiusinnaasumi allineqassaaq, illoqarfiup ilaanut pilersaarutip assingani takutinneqartut.
  - Nutaamik illuliornerit illuliorfiusinnaasumi inissinneqassapput, illoqarfiup ilaanut pilersaarutip assingani takutinneqartut.
  - Nutaamik illuliornerit annerpaamik ataatsimik qulereeqassapput qaliai atorneqartussanik.
  - Illup naqqa taamaallaat sananeqarsinnaavoq nunap pissusaa malillugu periarfissaqarpat.

### § 5 Sanaartukkap silatimigut isikkua.

- 5.1 Illup silatimigut iigai qisunnik qalipatanik sananeqassapput.
- 5.2 Illup qaavata sinaakkutai, illup qaliata isuani anorimut sialummullu illersuutai, igalasserfiit, igalaat silatimikkut matui, matuillu silarliit qaqortumik qasertumilluunniit qaamasumik qalipanneqassapput.
- 5.3 Illup qaavata sivingarnga takinerilu assigiissapput qalissialersorneqassallutillu.
- 5.4 Illup silatimigut iigaasa qalipannissaanut, nunatsinni nalinginnaasumik atorneqartartut ilaat toqqarneqassaaq.
- 5.5 Allagartaliinerit tamarmik kommunibestyrelsimit akuerineqaaqaassapput.

§ 6 Aqqusinernut biillilu unittarfiinut tunngasut.

- 6.1 Immikkoortup ilaa C6.1
- Tamaanga ingerlaneq Aqqusinersuarmit pisassaaq.
  - Akunnittarfeqarfimmi biilit unittarfii pingasut pioreersut Piitarsuup Aqq. isertarfiup pingaarnarup eqqaaniittut atuinnarneqassapput. Illoqarfiup ilaanut pilersaarutip assinga takuuk.
  - Neriniartarfeqarfimmi biilit unittarfiat kaajallattarfillu atuinnarneqassapput. Illoqarfiup ilaanut pilersaarutip assinga takuuk.
- 6.2 Immikkoortup ilaa C6.2
- Tamaanga ingerlaneq immikkoortup kimmut kujammullu sammernani. Aqqusinersuarmit qaninnersiortarfik aqqut malillugu pisassaaq.
  - Nutaanik illulioortoqartillugu biilinut unittarfillassamik inissiaqarfimmut ataatsimut ataatsimik inniminniisoqartassaaq.

§ 7 Atassusersuutininut tunngasut.

- 7.1 Illuliat ukioq kaajallallugu imermik pilersorneqassapput kuuffilerneqarlutillu.
- 7.2 Erngup, innaallagissap kuuffiillu aqutaat assaanneqassapput.
- 7.3 Taseqqernerit sialuullu illup qaavanit kuutsitsisarnera, illut kuuffiatigoortinneqartassanngillat, illunullu allanut, aqqusinernut, inuillu aqutaannut illoqannginnersanullu akornutaanngitsumik kuussialorneqassallutik.

§ 8 Nunamerngit sanaartorfiunngitsut.

- 8.1 Nunaminermi sanaartorfiunngitsumi naasimasunik nunalluunniit qaavanik, sanaartornerup assigisaasalu kingunerisaanik, innarliinerit pissusisoqaattut iluarsineqassapput.
- 8.2 Immikkoortoq qimminik pituffigeqqusaanngilaq, aammalu umiatsianik, biiliniq, atortussanik assingannilluunniit ilisivigeqqusaanani.

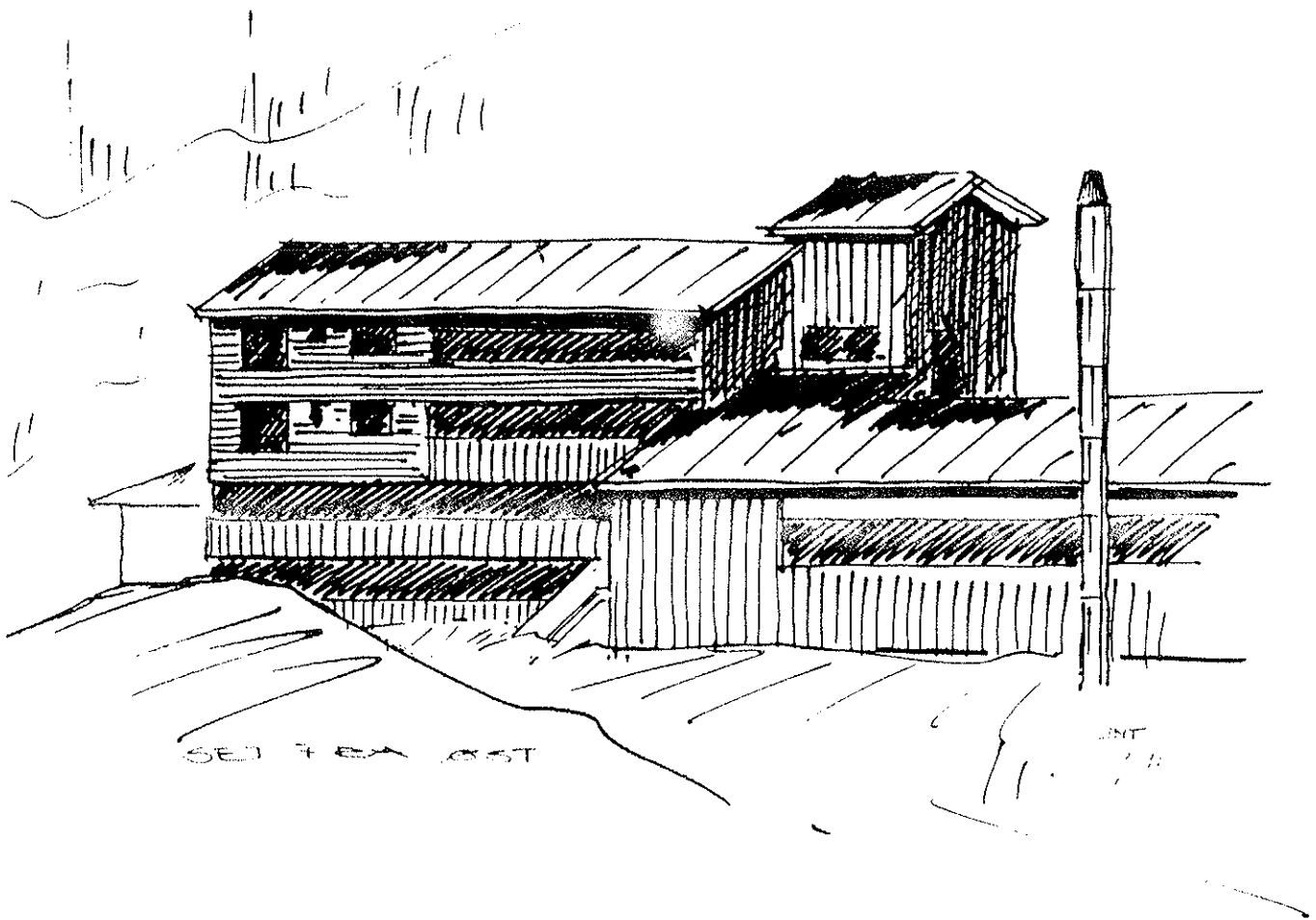
§ 9 Pilersaaruseriorfiit pisoqaanerusut atorunnaarsinneqarneri.

- 9.1 Siusinnerusukkomunalbestyrelsemit akuersissutigalugu pilersaaruseriorfik C8, marts 1983-ernisaq, matumuuna atorunnaarsinneqarpoq.

**Akuersissutigineqarnerata atsiornera.**

Sisimiuni Kommunalbestyrelsip 19/09 1995-imi ataatsimiinnermini illoqarfiup ilaanut pilersaarutitut C6 akueraa.

  
Simon Olsen  
Borgmesteri



## Redegørelse

---

### Indledning

I Hjemmestyrets bekendtgørelse nr. 23 af 18. november 1992 om arealanvendelse og planlægning er det bestemt, at kommunalbestyrelsen skal tilvejebringe et planlægningsgrundlag for arealanvendelsen i kommunen.

Kommunalbestyrelsen i Sisimiut har til det formål fremlagt en kommuneplan, der fastsætter rammerne for byens udvikling, herunder placering af erhvervs- og boligområder, serviceforsyning, friarealer m.v.

Kommuneplanens rammer udfyldes af lokalplaner, der fastsætter retningslinier for et afgrænset områdes anvendelse - eksempelvis en bebyggelses placering og udformning, veje og stiers beliggenhed samt fordelingen af friarealer.

### Lokalplanens indhold og formål.

Lokalplanområde C6, der er beliggende i byens østlige ende, omfatter et 0,9 ha stort areal udlagt til fælles formål.

Området er, under ét, stort set fuldt udbygget, dog er der mulighed for at udvide hotellets sydvestlige værelsesfløj til 4 etager samt indpasse en enkelt bolig i områdets vestlige ende.

Denne lokalplan skal sikre, at området anvendes til fælles formål samt at udbygning kun sker i det ønskede omfang, ved at pålægge området arealanvendelses- og bebyggelsesregulerende bestemmelser.

### Lokalplanens forhold til anden planlægning.

Efter vedtagelse af kommuneplantillæg nr. 3, er lokalplan C6 i overensstemmelse med kommuneplanens rammer for området. Område C6 er udlagt til fælles formål - hotel- og restaurationsvirksomhed.

Området er kloakeret og forsynet med helårsvand.

Udvidelsen af hotellet til 4 etager, kan foretages uden konsekvenser for heliportens indflyvningszone.

### Lokalplanens retsvirkninger

Lokalplanen medfører bestemte retsvirkninger.

Når kommunalbestyrelsen har fremlagt lokalplanforslaget til offentlig høring, må intet areal der er omfattet af lokalplanforslaget bebygges eller anvendes i strid hermed.

Den endeligt vedtagne lokalplan er gældende fra den dag hvor kommunalbestyrelsen offentliggør sin vedtagelse, hvorefter lokalplanen skal overholdes, når der bygges eller i øvrigt sker ændringer.

Kommunalbestyrelsen kan i særlige tilfælde tillade små afvigelser fra lokalplanen men hvis større afvigelser skal tillades, skal der udarbejdes en ny lokalplan.

## Bestemmelser

---

### § 1 Lokalplanens formål.

#### 1.1 Lokalplanen har til formål:

- at sikre, at området fortsat anvendes til fælles formål - hotel- og restaurationsvirksomhed.
- at sikre udvidelsesmulighed for Hotel Sisimiut.
- at sikre parkeringskapaciteten i området.
- gennem bebyggelses- og arealanvendelsesregulerende bestemmelser at sikre, at intentionerne i Kommuneplanen overholdes.

### § 2 Lokalplanens område.

#### 2.1 Lokalplanområdet afgrænses som angivet på lokalplankortet.

#### 2.2 Området opdeles i 2 delområder som angivet på lokalplankortet.

### § 3 Områdets anvendelse.

#### 3.1 Delområde C6.1

- Området må anvendes til fælles formål - hotel- og restaurationsvirksomhed.

#### 3.2 Delområde C6.2

- Området må benyttes til boligformål - åben beboelse.

### § 4 Bebyggelsens omfang og placering.

#### 4.1 Delområde C6.1

- Hotellet, B-831, må udvide sin syd-vestlige værelsesfløj til 4 etager.
- Restauranten, B-600, må udvide mod nordvest indenfor byggefeltet, vist på lokalplankortet.
- Restaurantudvidelsen må maksimalt opføres i 1 etage.
- Kælder kan kun tillades hvor terrænet naturligt giver mulighed herfor.

#### 4.2 Delområde C6.2

- B-380 må maksimalt udvides indenfor byggefeltet, vist på lokalplankortet.
- Ny bebyggelse skal placeres i byggefeltet, vist på lokalplankortet.
- Ny bebyggelse må maksimalt opføres i 1 etage med udnyttet tagetage.
- Kælder kan kun tillades hvor terrænet naturligt giver mulighed herfor.

### § 5 Bebyggelsens ydre fremtræden.

#### 5.1 Ydervægsbeklædning skal udføres i malet træværk.

#### 5.2 Stern, vindskeder, vinduer, skodder og udvendige døre skal males hvide eller lysgrå.

#### 5.3 Tage skal udføres som symmetriske saddeltage og beklædes med et sort eller gråt, ikke-reflekterende materiale.

#### 5.4 Udvendigt farvevalg skal foretages indenfor det typiske grønlandske farvespekter.

#### 5.5 Skiltning skal i hvert enkelt tilfælde godkendes af kommunalbestyrelsen.



## § 6 Vej- og parkeringsforhold.

### 6.1 Delområde C6.1

- Tilkørsel til skal foregå fra Aqqusinersuaq.
- På hotellsiden skal de 3 eksisterende parkeringspladser ved hovedindgangen på Piitarsuup Aqq. bibeholdes. Se lokalplankortet.
- På restaurantsiden skal det eksisterende parkerings- og vendeareal bibeholdes. Se lokalplankortet.

### 6.2 Delområde C6.2.

- Tilkørsel til skal foregå via stikvejen, vest og syd om delområdet, fra Aqqusinersuaq.
- Ved nyt boligbyggeri skal der reserveres plads til 1 parkeringsplads pr. boligenhed.

## § 7 Ledningsnet.

7.1 Ny bebyggelse skal tilsluttes helårsvand og kloak.

7.2 Vand-, el- og kloakledninger skal føres under terræn.

7.3 Overfladevand, herunder tagvand, må ikke ledes til offentlig kloak men skal bortledes således, at der ikke opstår gener for omkringliggende bebyggelse, veje, stier og ubebyggede arealer.

## § 8 Ubebyggede arealer.

8.1 Ubebyggede arealer hvis vegetation eller overflader i øvrigt er ødelagt på grund af byggeri eller anden aktivitet, skal genetableres.

8.2 Området må ikke benyttes til hundehold samt henstilling af både, biler, materiel eller lignende.

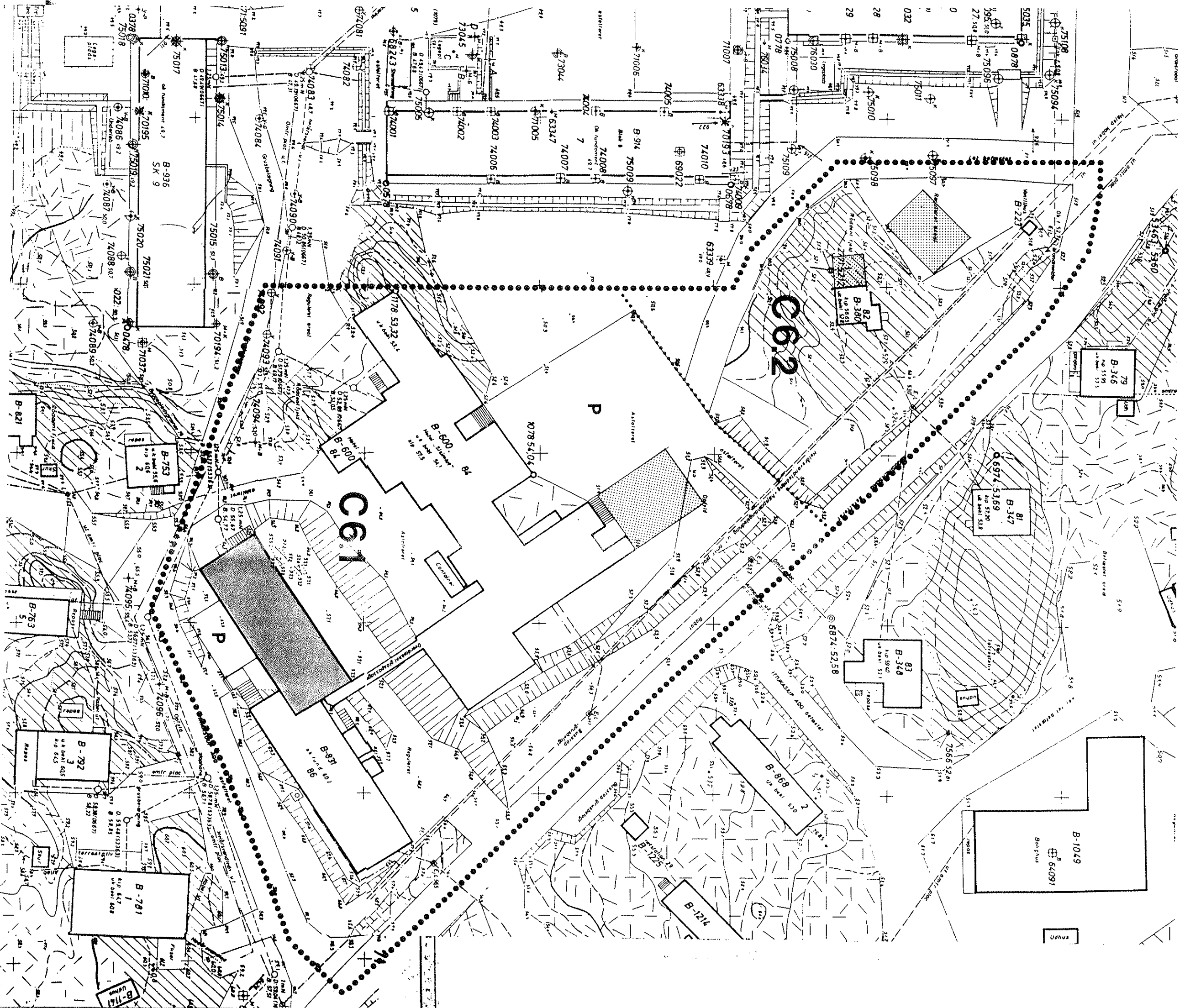
## § 9 Ophævelse af ældre lokalplan.

9.1 Den af kommunalbestyrelsen tidligere vedtagne lokalplan C8 fra marts 1983 ophæves hermed.

### **Vedtagelsespåtegning.**

Sisimiut Kommunalbestyrelse har på sit møde den 19/09 1995 vedtaget lokalplan C6.

  
Simon Olsen  
borgmester



# Sisimut Kommune

Teknikimut avatanglisinullu Ingerlatsivik

Immikkoortumut pilers. nunap ass.  
Lokalplankort

Saglemme		Mål		Område	
Immikkoortumut pilers. nunap ass. Lokalplankort		1:500		C6	
Tegri. af KS		Dato 09.03.95		Koord.	
Rev. den		Goak. af			

Postbox 1014  
3911 Sisimut

Telefon 1 40 77  
Telefax 1 53 23

Teknik- og miljøforvaltningen

Sanaartofussinnaasooq  
Byggefelt  
Annerpaamik qulerit sisamat  
Max 4 etager

Illoqarfup ilaanut pilersaarutip killinga  
Lokalplangrænse

Immikkoortotlap aggornerisa killinga  
Delområdegænse

